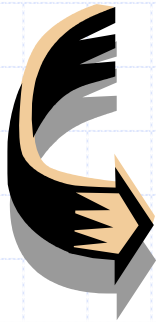


ΔΙΗΜΕΡΙΔΑ Κ.Α.Π.Ε. 14 & 15 – 10 – 2004
Νέες προοπτικές για την ενεργειακή αναβάθμιση κτιρίων

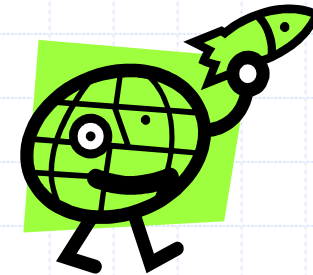
Θεσμικές Ρυθμίσεις για «Αειφόρα Κτίρια σε Αειφόρες Πόλεις: Μηχανισμοί παρακολούθησης και ελέγχου



Μαργαρίτα Χονδρού-Καραβασίλη
Γενική Επιθεωρήτρια Περιβάλλοντος

ΕΙΔΙΚΗ ΥΠΗΡΕΣΙΑ ΕΠΙΘΕΩΡΗΤΩΝ ΠΕΡΙΒΑΛΛΟΝΤΟΣ
Υπουργείο Περιβάλλοντος Χωροταξίας Δημοσίων Έργων

Το περιβαλλοντικό γίνεσθαι στην Ευρωπαϊκή Ένωση



◆ ΚΟΙΝΟΤΙΚΗ ΠΟΛΙΤΙΚΗ

◆ Επίτευξη στόχων Πρωτοκόλλου του Κιότο:

◆ Ευρωπαϊκό Πρόγραμμα για την κλιματική αλλαγή.

◆ Οδηγίες για ενεργειακή απόδοση, ΑΠΕ, αγορά ενέργειας, συμπαραγωγή ηλεκτρισμού-θερμότητας, εμπορία εκπομπών, Ευέλικτοι Μηχανισμοί

◆ Στρατηγική Αειφόρου Ανάπτυξης

◆ 6ο Πρόγραμμα Δράσης για το Περιβάλλον (2001-2010)

◆ Ενσωμάτωση (προτεραιότητα) ενέργεια, μεταφορές, κτίρια

◆ Σχέδιο Δράσης Περιβαλλοντικές Τεχνολογίες: άρση εμποδίων

◆ Ολοκληρωμένη Πολιτική Προϊόντων

ΔΙΕΘΝΕΙΣ

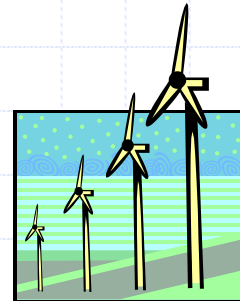
ΔΕΣΜΕΥΣΕΙΣ

◆ Συνθήκη - Πλαίσιο για την κλιματική αλλαγή.

◆ Πρωτόκολλο του Κιότο και Ευέλικτοι Μηχανισμοί (Κοινή Εφαρμογή - Καθαρής Ανάπτυξης)

◆ Στο δρόμο προς την ΑΕΙΦΟΡΙΑ

Καθαρή Ενέργεια με στόχο την αειφορία



◆ ΔΕΣΜΗ ΜΕΤΡΩΝ

ΕΝΕΡΓΕΙΑ:

- Απελευθέρωση αγοράς ενέργειας
- Διείσδυση των Α.Π.Ε.
- Συμπαγωγή ηλεκτρισμού-Θερμότητας
- Βελτίωση ενεργειακής απόδοσης.

ΜΕΤΑΦΟΡΕΣ:

- Αειφόρες μεταφορές: Στροφή προς μαζικά μέσα (σιδηροδρομικές & θαλάσσιες μεταφορές)
- Τιμολόγηση με εσωτερίκευση του εξωτερικού κόστους

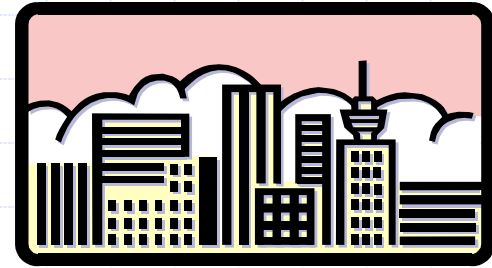
ΚΤΙΡΙΑ:

- Βελτίωση ενεργειακής απόδοσης

◆ ΔΕΣΜΗ ΜΕΣΩΝ

- Εμπορία δικαιωμάτων εκπομπών Θερμοκηπίου και Μηχανισμοί Κοινής Εφαρμογής
- Μηχανισμοί παρακολούθησης και ελέγχου
- Ενεργειακές Επιθεωρήσεις
- Τήρηση Μητρώων
- Ετήσιες Εκθέσεις αξιολόγησης προόδου
- Πιστοποίηση (ενεργειακή ταυτότητα)
- Ποινές - κυρώσεις

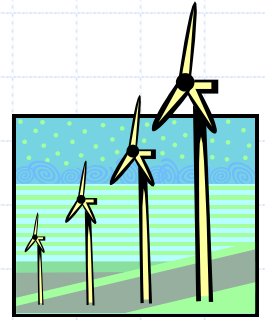
Οι πόλεις σήμερα



- ◆ Καταναλώνουν τα $\frac{3}{4}$ της παγκόσμιας ενέργειας και προκαλούν τα $\frac{3}{4}$ της παγκόσμιας ρύπανσης.
- ◆ Κατασκευάζονται γρήγορα, επεκτείνονται υπέρμετρα, κατασπαταλούν τους φυσικούς πόρους
- ◆ Αποτελούν πηγή των σοβαρότερων περιβαλλοντικών προβλημάτων
- ◆ Μέχρι το 2025 τα $\frac{3}{4}$ του παγκόσμιου πληθυσμού θα ζει στις πόλεις.



Σύγχρονα διλήμματα



- ◆ Πόλεις παράσιτα, που απομυζούν και απομειώνουν τους φυσικούς πόρους **ή** Πόλεις ζωντανές, δημιουργικές, Αειφόρες που θα απορροφούν την αστική ανάπτυξη χωρίς να θέτουν σε κίνδυνο τις μελλοντικές γενιές;
- ◆ Πόλεις σπάταλες **ή** Πόλεις οικονομές με περιορισμένη κατανάλωση;
- ◆ Πόλεις «άρρωστες» **ή** Πόλεις με «κυκλικό μεταβολισμό» ;

Αειφόρος Ανάπτυξη μέσα από την Αειφόρο πόλη



◆ Πόλη δίκαιη, όμορφη, δημιουργική - Πόλη οικολογική και οικεία - Πόλη συμπαγής, πολυλειτουργική και πολυποίκιλη:

- Όπου η δικαιοσύνη, η τροφή, η στέγαση, η εκπαίδευση και η ελπίδα είναι κατανομημένες με ισόνομο τρόπο και ο πολίτης συμμετέχει ενεργά στη διακυβέρνησή της
- Όπου η τέχνη, η αρχιτεκτονική και το τοπίο εξάπτουν τη φαντασία και συγκινούν το πνεύμα
- Όπου το ανοικτό πνεύμα και ο πειραματισμός κινητοποιούν όλο το δυναμικό και τους πόρους της
- Που ελαχιστοποιεί τις επιπτώσεις της στο περιβάλλον.
- Όπου το τοπίο, η φύση και οι δομημένοι χώροι είναι σε ισορροπία.
- Όπου τα κτίρια και τα τεχνικά έργα είναι ασφαλή και αποδοτικά (όσον αφορά στη χρήση των φυσικών πόρων)

Αειφόρος Ανάπτυξη μέσα από την Αειφόρο πόλη



◆ Αστική ανάπτυξη

- Βιοκλιματική διαμόρφωση ελεύθερων χώρων.
- Ανακαίνιση υφιστάμενου κτιριακού αποθέματος με βελτίωση της ενεργειακής απόδοσης.
- Συλλογική θέρμανση και ζεστό νερό.
- Χρήση αποβλήτων και φυσικής ενέργειας για παραγωγή ηλεκτρικής ενέργειας.
- Φιλικά μέσα μαζικής μεταφοράς

◆ Πόλεις χαμηλής κατανάλωσης:

- Ολοκληρωμένος - ορθολογικός σχεδιασμός
- Επαναχρησιμοποίηση φυσικών πόρων,
- Ολοκληρωμένο σύστημα διαχείρισης αποβλήτων και ανακύκλωσης
- Εξοικονόμηση ενέργειας και χρήση ανανεώσιμων πηγών ενέργειας
- Ολοκληρωμένη πολιτική προϊόντων.
- Μετακινήσεις με Μαζικά Μέσα Μεταφοράς
- Περισσότεροι ελεύθεροι χώροι πρασίνου
- Αλληλοεξάρτηση πόλης/υπαίθρου

ΘΕΣΜΙΚΟ ΠΛΑΙΣΙΟ - ΜΕΣΑ ΚΑΙ ΜΗΧΑΝΙΣΜΟΙ ΕΦΑΡΜΟΓΗΣ

Οι νέες θεσμικές ρυθμίσεις για τη Βελτίωση της ενεργειακής απόδοσης των κτιρίων

- Οδηγία 93/76/ΕΟΚ «Περιορισμός εκπομπών διοξειδίου του άνθρακα μέσω ενεργειακής απόδοσης των κτιρίων»
Μεταφορά στο εθνικό δίκαιο με την Κοινή Υπουργική Απόφαση 21475/4707 (ΦΕΚ 880B/19-08-98)
- Οδηγία 2002/91/ΕΚ για την ενεργειακή απόδοση των κτιρίων»
εφαρμογή από αρχές του 2006



Κοινό πεδίο εφαρμογής:

Υφιστάμενα και Νέα Κτίρια όλων των κατηγοριών και χρήσεων - Απαιτήσεις ενεργειακής απόδοσης (κέλυφος - εγκαταστάσεις)



Βελτίωση Ενεργειακής Απόδοσης Κέλυφος & Κεντρικές Εγκαταστάσεις

- ◆ Απαιτήσεις ενεργειακής απόδοσης βάση μεθοδολογίας για σχεδιασμό κτιρίων, θερμομόνωση, εγκαταστάσεις, κ.λ.π.
- ◆ Υποχρεωτικές Ενεργειακές Επιθεωρήσεις ενεργειοβόρων επιχειρήσεων και μεγάλων κτιριακών εγκαταστάσεων - πιστοποίηση έκδοση ταυτότητας Υποχρεωτικοί έλεγχοι Κεντρικών Συστημάτων Θέρμανσης, Ψύξης, και έκδοση Πιστοποιητικού
- ◆ Βελτίωση ενεργειακής απόδοσης υφιστάμενων κτιρίων κατά την ανακαίνιση - Επιθεωρήσεις - Πιστοποίηση - Έκδοση ταυτότητας σε κάθε διακιοπραξία
- ◆ Μέτρα ενεργειακής διαχείρισης και απόδοσης στα δημόσια κτίρια.

Μηχανισμοί Παρακολούθησης και ελέγχου

◆ Επιθεωρήσεις

- σε νέα κτίρια για την τήρηση των απαιτήσεων ενεργειακής απόδοσης
- σε υφιστάμενα κτίρια κατά την ανακαίνιση για έκδοση ταυτότητας - προτάσεις δυνατών σεναρίων επεμβάσεων
- σε λέβητες και κλιματιστικά

◆ Σχήμα Ενεργειακής Πιστοποίησης κτιρίων

- Έντυπα - τρόποι υπολογισμού
- Αρχείο πιστοποιητικών

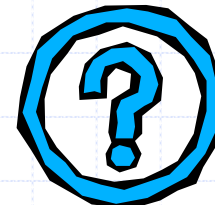
◆ Εκπαίδευση - Διαπίστευση Επιθεωρητών

- Μητρώο
- Δημόσιος φορέας επιθεωρητών ενέργειας
- Κεντρικό Γραφείο Ενεργειακής Διαχείρισης
- ΓΕΔ σε κτίρια δημόσιου & ευρύτερου δημόσιου τομέα



ΙΣΤΟΡΙΚΟ ΔΡΑΣΕΩΝ ΥΠΕΧΩΔΕ 1994-2004

- 1994: Επιτροπή Θεσμικού Πλαισίου για την Εξοικονόμηση ενέργειας στα κτίρια (Επιτροπή Εμπειρογνομώνων)
- 1996: Σχέδιο Δράσης «Ενέργεια 2001» (ΥΠΕΧΩΔΕ-ΚΑΤΠΕ)
- 1998: 21475/4707/98 ΚΥΑ (μεταφορά οδηγίας SAVE)
σχέδιο Π.Δ/γματος: Κίνητρα για εξοικονόμηση ενέργειας στα κτίρια
- 1999: Πρόταση οργάνωσης Κεντρικού Γραφείου Ενεργειακής Διαχείρισης (ΔΕΠΟΣ-ΦΑΟΣ)
- 2000: Πρόταση θέσπισης Σχήματος Ενεργειακής πιστοποίησης - Ένταξη στον ΓΟΚ μέτρων ενεργειακής απόδοσης (ΑΠΘ-ΦΑΟΣ)
- 2001: Σύνταξη Κ.Ο.Χ.Ε.Ε. (ΥΠΕΧΩΔΕ-ΚΑΤΠΕ)
Πρόγραμμα «Οικολογική Δόμηση» (ΥΠΕΧΩΔΕ-ΔΙΠΕ)
- 1996-2001: Επιδεικτικές εφαρμογές σε κτίρια και οικιστικά σύνολα (ΕΤΕΡΠΣ)
Περιβαλλοντική εκπαίδευση - Δίκτυο Ηλιακών Σχολείων
Οικολογικό Κτίριο ΥΠΕΧΩΔΕ
Πανελλήνιος Αρχιτεκτονικός Διαγωνισμός Οικολογικής Κατοικίας «Αντώνη Τρίτση»
- 2001-2004: Τροποποίηση - βελτίωση ΚΟΧΕΕ (ΚΑΤΠΕ)





«Τέλος»
Όπως Νέα Αρχή !

